





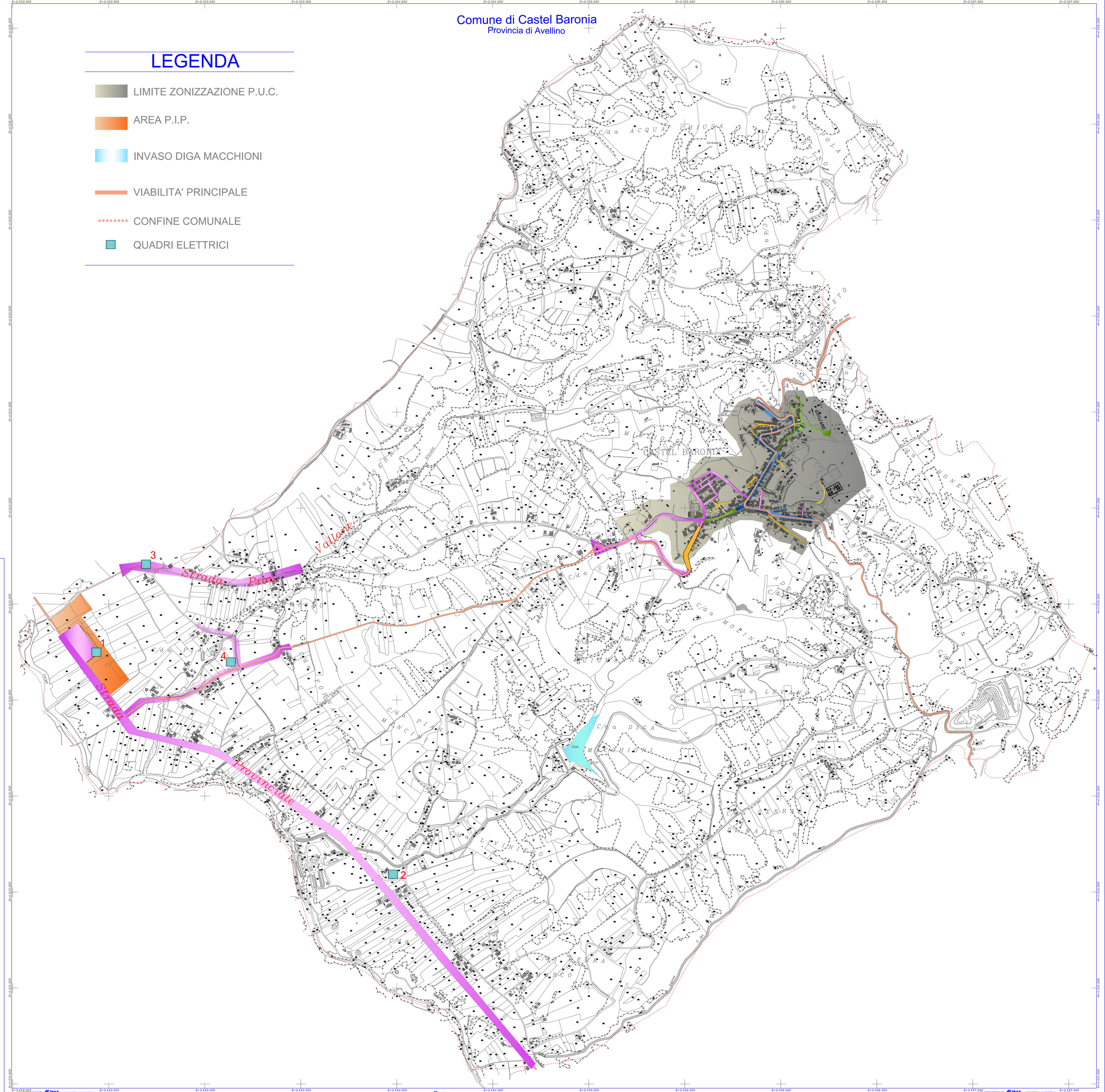


### LEGENDA

-  LIMITE ZONIZZAZIONE P.U.C.
-  AREA P.I.P.
-  INVASO DIGA MACCHIONI
-  VIABILITA' PRINCIPALE
-  CONFINE COMUNALE
-  QUADRI ELETTRICI



illuminazione stradale con armature poste su palo  
Lampade ai vapori di mercurio (VM)



illuminazione stradale con armature poste su palo rastremato con sbraccio  
Lampade ai vapori di sodio (SAP)



illuminazione viabilità principale con armature tipo ornamentali a sospensione  
Lampade ai vapori di sodio (SAP)



illuminazione su palo ornamentale o a parete, tipo a sospensione ovvero a lanterne o sfere  
Lampade ai vapori di sodio (SAP)



Comune di Castel Baronia  
Provincia di Avellino



### Piano Illuminotecnico Comunale

TAV.  
EL 425/03  
Scala 1 : 10000

PLANIMETRIA S T A T O ATTUALE  
INTERO TERRITORIO COMUNALE

il Progettista : .....  
Ing. Antonio SALZA

il R.U.P. : .....  
Geom. Nicola SARACINO

il Sindaco : .....  
Ing. Carmine FAMGLIETTI