

Riepilogo corpi illuminanti esistenti



Interventi migliorativi:

- armatura con vetro piano



Interventi migliorativi:

- armatura con vetro piano su palo rastremato con straccio
- lampade di tipo S&P



Piazza in zona residenziale

Piazza Vittorio Veneto

Interventi migliorativi:

- lampo di vetro piano sul corotif

Interventi migliorativi:

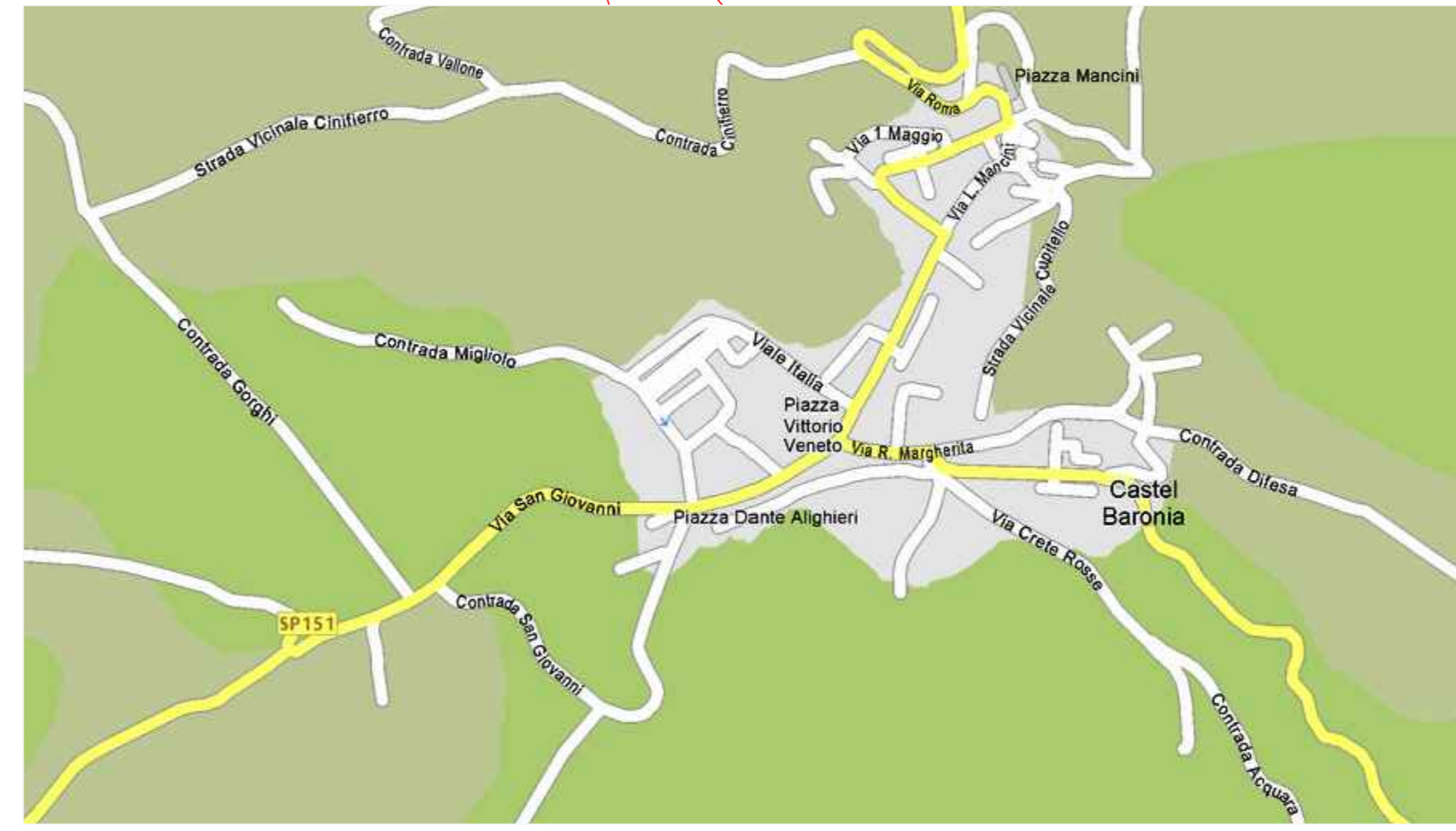
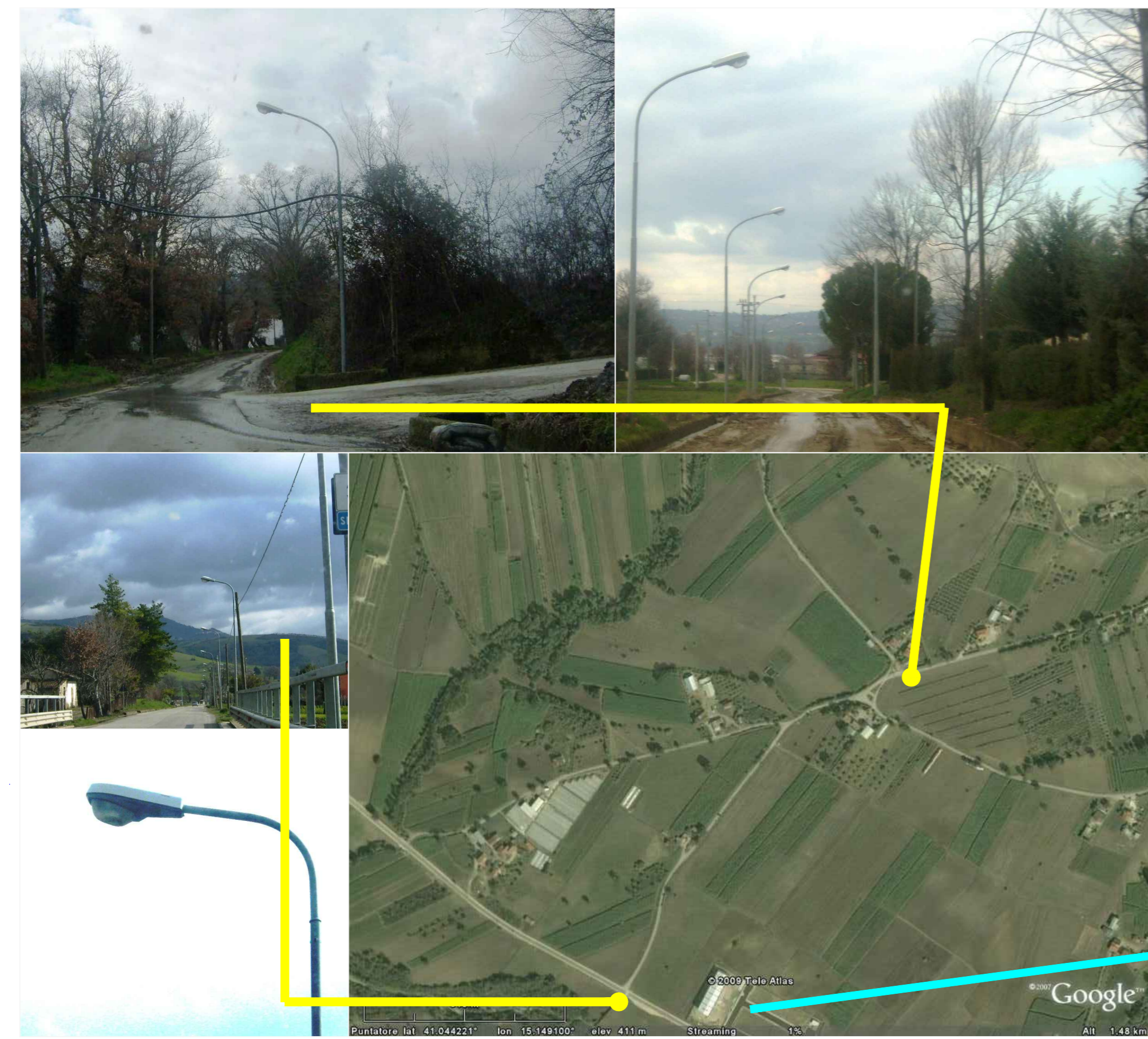
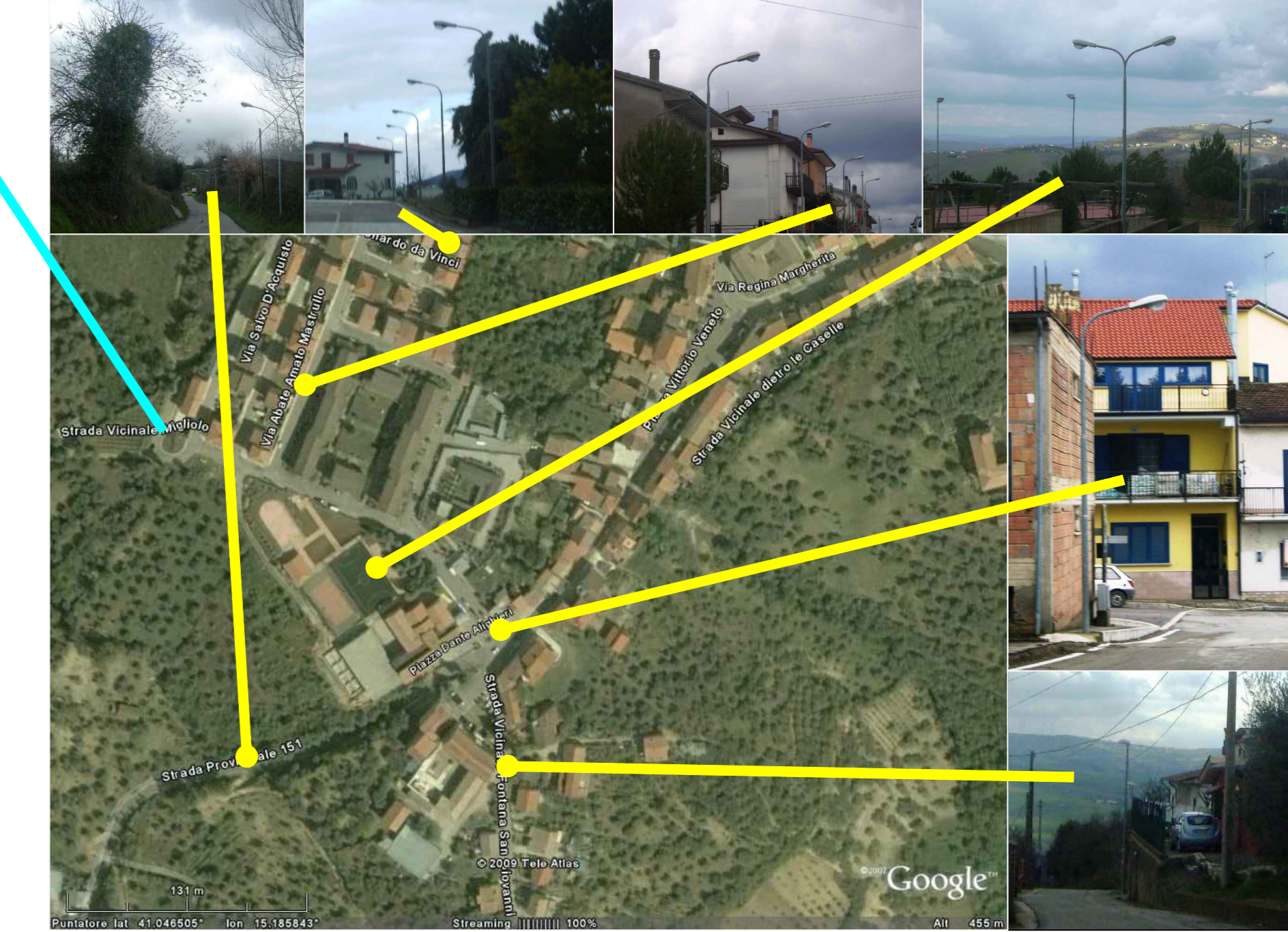
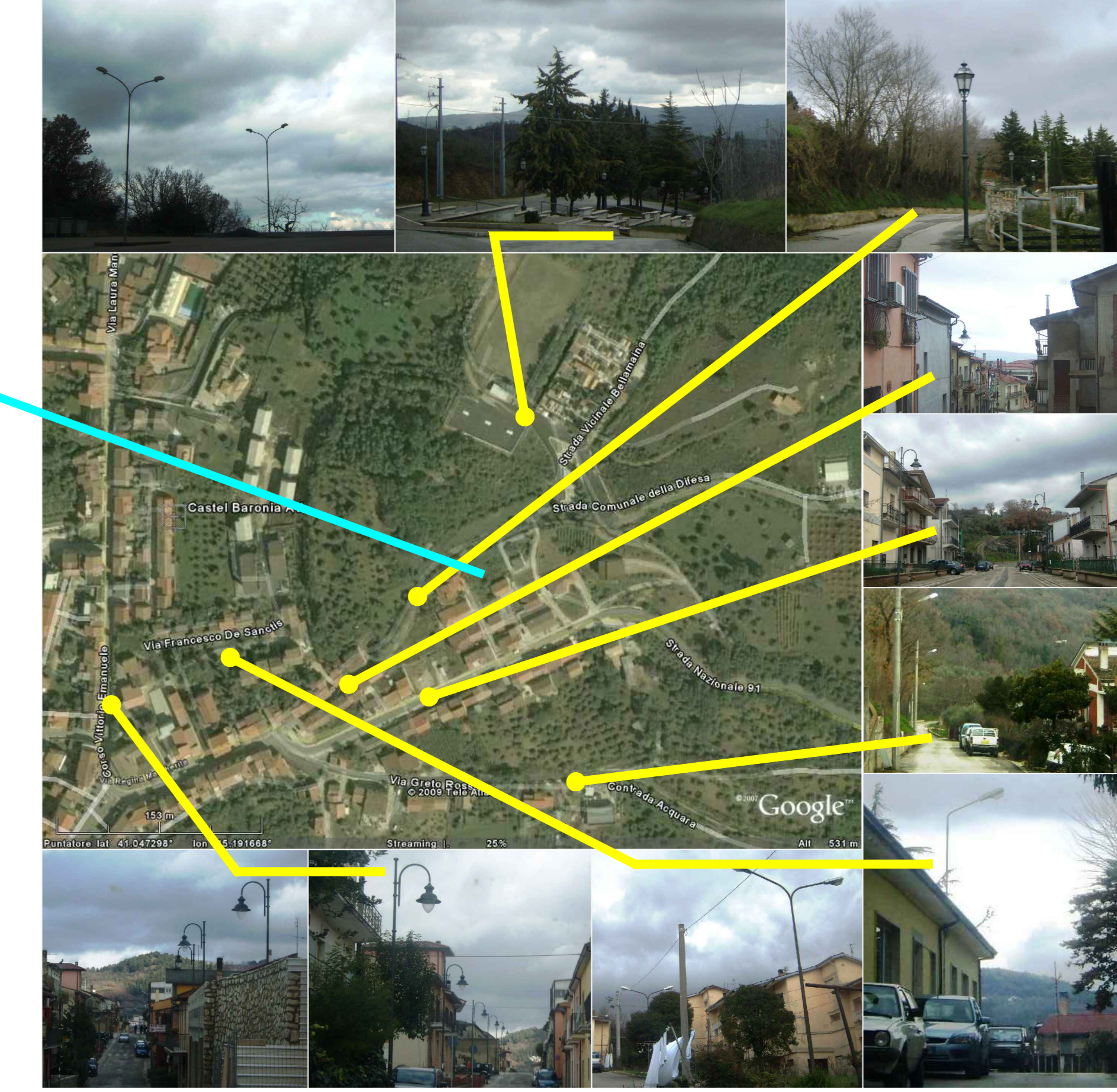
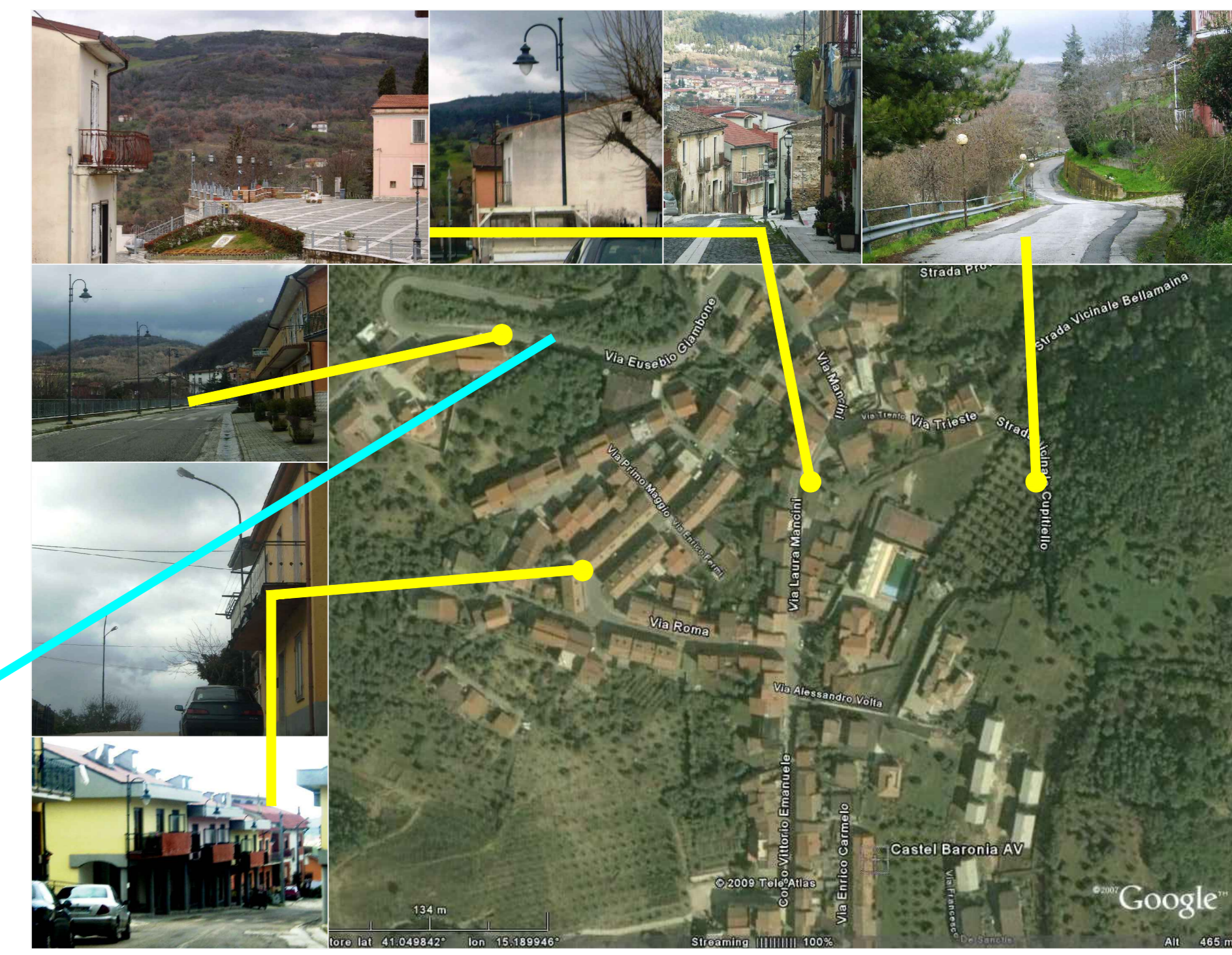
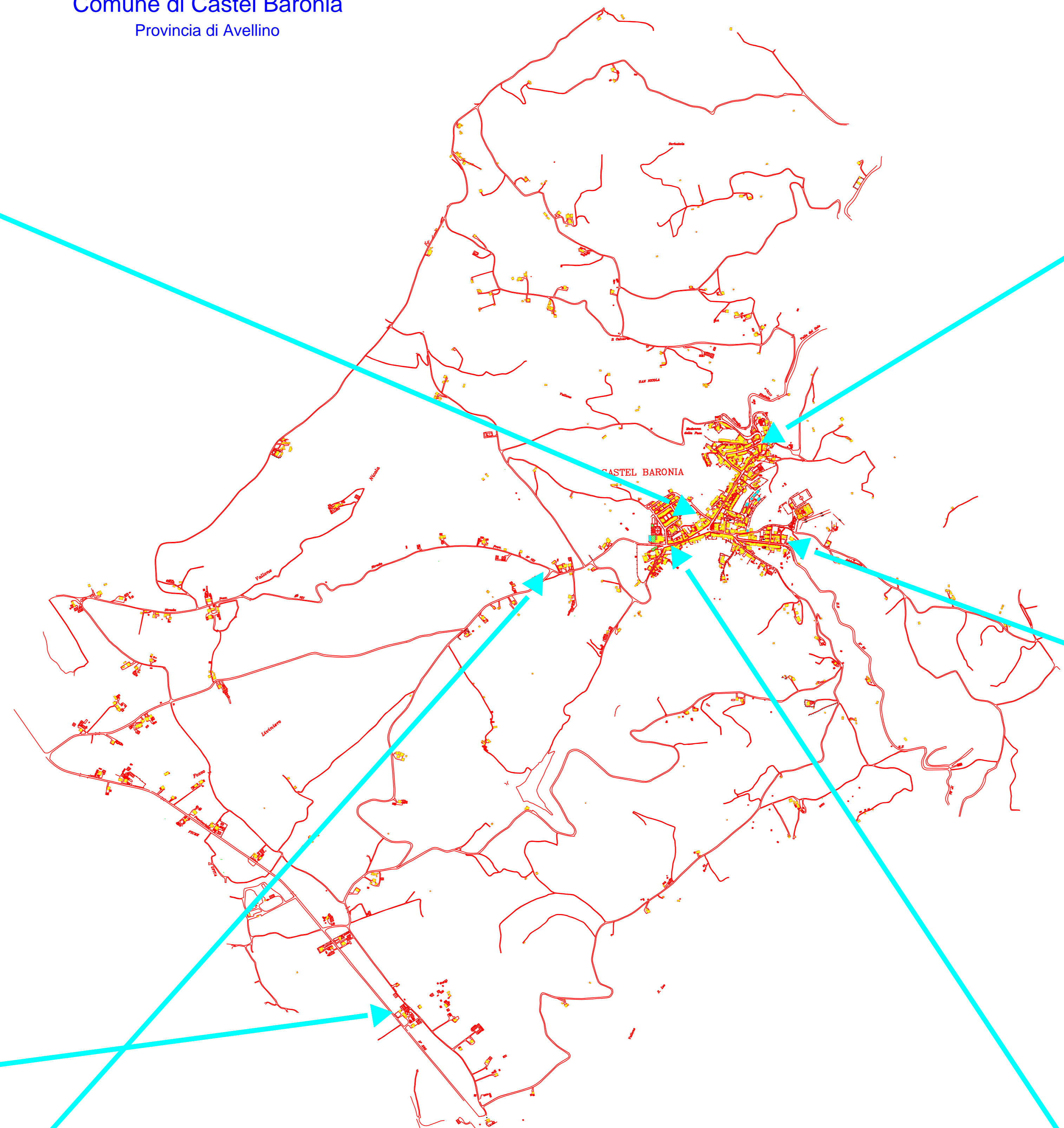
- armatura tubi cut off con vetro a protezione piano orizzontale
- corotif sono completamente incassato



Interventi migliorativi:

- braccette schermate; lampade incassate all'interno dell'armatura

Comune di Castel Baronia  
Provincia di Avellino



Comune di Castel Baronia  
Provincia di Avellino



Piano Illuminotecnico Comunale

TAV. EL 425/07 Planimetria sinottica degli interventi

Il Progettista: Ing. Antonio SALZA

Il R.U.P.: Geom. Nicola SARACINO

Il Sindaco: Ing. Carmine FAMIGLIETTI