



Comunità Europea



Regione Campania



Comune di Castel Baronia

Provincia di Avellino

via Regina Margherita, 1 - 83040 Castel Baronia
P.I. 00281000646 - C.F. 81000830646

Progetto di:

Adeguamento funzionale di palazzo Mancini
da destinarsi a sede del **Centro di
Documentazione su P.S. Mancini**

PROGETTO ESECUTIVO

art. 33 DPR 207/2010

F - IMPIANTO FOTOVOLTAICO E SOLARE TERMICO

F2 Schema di posa

Pianta coperture

1/100

Progettista:

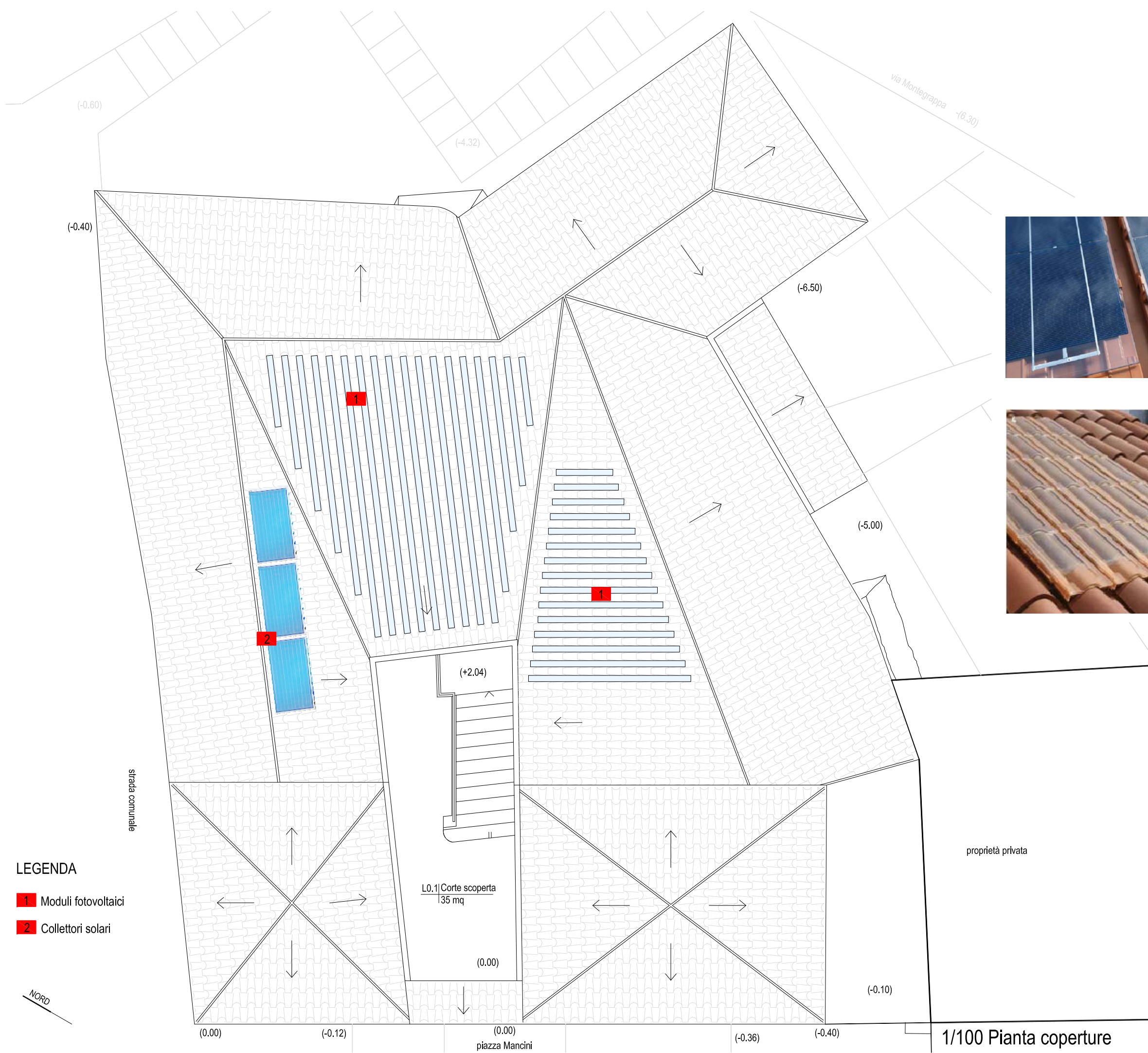
arch. Franco ARCHIDIACONO
Responsabile UTC
Comune di Luogosano

Iscritto all'Ordine degli Architetti P.P.C.
della Provincia di Avellino al n. 818

R.U.P.:

UFFICIO TECNICO COMUNALE
Geom. Nicola SARACINO

www.comunecastelbaronia.it
via Regina Margherita, 1 - 83040 Castel Baronia
Tel 0827 92008 Fax: 0827 92601
E-mail: anagrafe@comunecastelbaronia.it
PEC: anagrafe@pec.comunecastelbaronia.it



LEGENDA

1 Moduli fotovoltaici

2 Collettori solari

	Moduli fotovoltaici	Potenza [Kw]
	115 ml	2,90
	45 ml	1,10
TOTALE	160 ml	4,00

IMPIANTO FOTOVOLTAICO

Con la realizzazione dell'impianto, composto da supporto in tecnopolimero ASA, moduli fotovoltaici in silicio policristallino e vetrino di copertura in tecnopolimero PMMA, si intende conseguire un significativo risparmio energetico per la struttura servita, mediante il ricorso alle fonti energetiche rinnovabili. Il ricorso a tale tecnologia permette di coniugare una produzione di energia elettrica senza emissioni di sostanze inquinanti; l'energia prodotta dall'impianto servirà ad alimentare l'impianto elettrico e d'illuminazione interna in modo da rendere l'edificio energeticamente autonomo.



IMPIANTO SOLARE TERMICO

L'energia termica prodotta dall'impianto sarà utilizzata per uso sanitario, volto al riscaldamento di acqua sanitaria. Il sistema di produzione ed accumulo sarà costituito da:

- collettori solari selettivi, in alluminio anodizzato e vetro temprato microprismatico;
- kit per il collegamento in parallelo dei collettori solari;
- boiler solare a singolo scambiatore, come serbatoio di accumulo di capacità 1.000 litri;
- gruppo di circolazione solare, comprendente i componenti necessari al corretto funzionamento dell'impianto.



1/100 Pianta coperture